



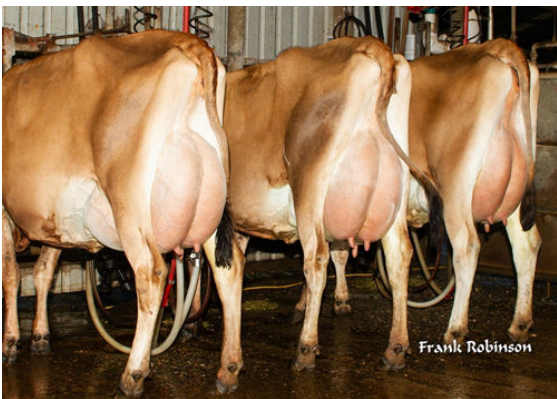
JX RIVER VALLEY CHECKMATE {5}  
 JX RIVER VALLEY CHROME CHERITA 1261 {5} EX-90%-3YR-USA  
 RIVER VALLEY CECE CHROME  
 JX SHAN-MAR FASTRACK CHERITA {4} VG-86%-3YR-USA  
 BW FASTRACK  
 JX SHAN-MAR GANNON CHERIE {3} EX-90%-3YR-USA



J.P.L.-CHIEF-ELAINE-  
DAUGHTER



PROGENESIS-MADISON--  
DAUGHTER



JX-CHIEF{6}-DAUGHTER-GROUP-  
 DAUGHTERS L TO R - AHLEM CHIEF SOUVENIR 56603, AHLEM CHIEF  
 SOUVENIR 56605, AHLEM CHIEF DAHLIA 56693

**GJPI 154** BBR 100 JH1F JNSF

Reg. #: JEUSAM75341195 aAa: 342156 DMS: 234,345  
 Nacimiento: 07/06/2017 Caseina-Kappa: BB Caseina-Beta: A2A2

**PRODUCCIÓN** 300 Hatos 6638 Hijas 99% Conf. MACE-G / 04-24

Leche lbs	Grasa lbs	Grasa %	Proteina lbs	Proteina %
2117	99	-0.01	61	-0.07
NM\$ 817	CM\$ 817	FM\$ 827	GM\$ 687	DWP\$ 1117

Promedio-de-la-Hija-(kg-ME) Leche **22,287 lbs** Grasa **1,088 lbs** Proteina **816 lbs**

**SALUD-Y-FERTILIDAD** Inmunidad 92

Vida-Productiva	3.7	Inmunidad-de-los-terneros	97
SCS	2.95	Tasa-Preñez-Vacas	-4.3
Tasa-de-preñez-de-las-hijas	-5.1	Tasa-Preñez-Novillas	1.1
Supervivencia	-4.9		
Durabilidad-Novillas	0.3		

**CONFORMACIÓN** 228 Hatos 3928 Hijas 99% Conf. MACE-G / 04-24

PTA-Tipo	2.5
Indice-Ubres-Jersey	16.3

Estatura	+0.1	Alta
Fortaleza	-0.8	Débil
Forma-Lechera	+3.2	Angular
A.-de-la-Grupa	-0.1	Isquiones-Altos
Amplitud-de-Grupa	-0.8	Angosta
Vista-Lat.-P.-Traseras	-0.7	Rectas
Ang.-Talón	+0.2	Alto
Inserción-ubre-Delantera	+0.8	Fuerte
Ancho-Ubre-Trasera	+3.7	Ancha
Altura-Ubre-Trasera	+2.7	Alta
Ligamento-Central	+1.3	Fuerte
Prof.-Ubre	-1.0	Profunda
Posición-Pezones-Delanteros	+1.5	Cerrados
Longitud-de-Pezones	+0.8	Largos
Posición-Pezones-Traseros	+1.3	Cerrados
Colocacion-de-pezones-vistos-de-lado	+1.6	Atras